

公益社団法人 日本プロスキー教師協会
第43期アルペンスキーデモンストレーター選考会

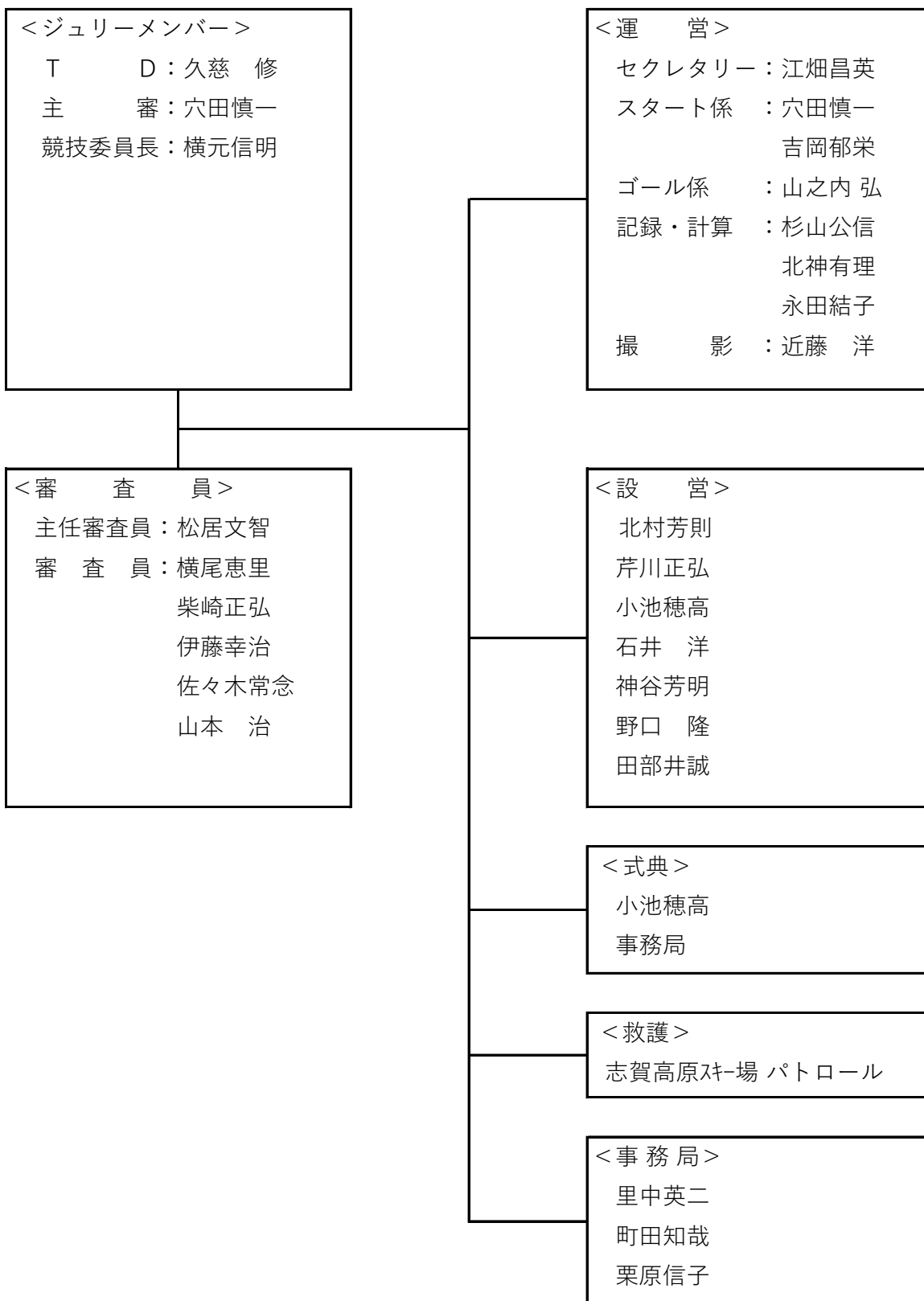


2021年4月5日（月）～6日（火）
長野県・志賀高原スキー場 一ノ瀬エリア

ver.2021.4.4

「第43期アルペンスキーデモンストレーター選考会」

競技委員会役員



第43期SIAアルペンスキーデモンストレーター選考会

- 日程： 2021年4月5日（月）～6日（火）
※競技説明・テクニカルミーティング 本人または代理人が出席することを推奨します。欠席しても失格とはなりません。
- 注意事項： 使用するスキーの台数、長さ、プレートの高さは制限なし。
プレートは市販の物を使用すること。自作プレートの使用は認めない。
ヘルメットを着用すること。
- 表彰： デモンストレーター認定者は表彰されます。
- 認定資格： ①公認スキー学校に所属しているステージⅡ以上の資格を有する正会員。
②公認校において1シーズン（冬季常設期間）30日（公認校の常設スキー場）以上の指導活動をし、その証明書を申込時に提出している者。
③所属学校長の推薦を受け、協力承諾書を提出している者。
※ステージⅡ、Ⅲの有資格者は同資格のままでは2期目の認定はされない。
但し、申込時点で上位資格の基礎理論検定または実技検定を受検後、1年以内は認定資格を満たしているものとする。（合否不問）
- デモ認定者数： 男子 最大15名、最少 8名
・総合得点の1種目平均270点以上の者を対象に最大15名を認定する。
・総合得点の1種目平均270点以上の者が8名以下の場合8名を認定する。
・ステージⅣから最大15名、ステージⅢから最大2名、ステージⅡから最大1名とする。
女子 最大 4名、最少 2名
・総合得点の1種目平均270点以上の者を対象に最大 4名を認定する。
・総合得点の1種目平均270点以上の者が2名以下の場合2名を認定する。
・ステージⅣから最大4名、ステージⅢから最大1名、ステージⅡからは0名とする。
- その他： ※競技の進行状況によって、時間の変更がある場合がありますのでご了承下さい。
※採点方法：5審3採用（その場で得点を表示します）
※上位入賞者でも、認定資格を満たしていない方はデモに認定されません。

【着眼点】

総合滑降（総合的な斜面）

- ①斜面上部をロングターン 中部をショートターン 下部をミドルターンとする
- ②種目変化によるスピードの急激な変化のないようにする

ロングターン（中斜面）

- ①ずれ幅のあるものから切れのものへと徐々に変化する
- ②両操作とも内足の外旋外足の内旋による同時操作
- ③適切な上下動を用いる

シュテムターン（総合的な斜面）

- ①操作は外足の内旋と内足の外旋を主たるものとする
 - ②急斜面のキレのあるものから 緩斜面のズレものへの変化
 - ③基本姿勢による外足荷重を重視する
 - ④内足の引き寄せ動作はブーツを中心とした外旋を重んじる
- ※引き寄せのタイミングはそれぞれに適したもの

ロングターン（急斜面）

- ①スピードをコントロールした中でのスキーの滑走性を用いた高速ターン
- ②基本姿勢を重視した、ターン前半の重心移動によるエッジの切りかえとターンコントロール（回し込み）

ショートターン（急斜面）

- ①スピード、リズムに調和した重心移動の中で状況に合わせたスキー操作を行う
- ②適度な外向傾姿勢による捻りとひねり戻しを用いる
- ③主要3関節を使った両スキーの同調とスピードのある深いターン弧を描く

ショートターン（コブ斜面）

- ①ランダムな状況に適應する為の屈伸運動と伸身運動の応用を織り交ぜる
- ②適度な回し込みを用い滑らかな丸い弧で滑る
- ③スピードコントロールがされていること

フリー演技（コブ斜面）

- ①あらゆるターンサイズのコンビネーション
- ②斜面状況の変化への適應能力を重視
- ③雪面コンタクトを重んじる滑りであること

S I A デモンストレーター選考会

規則

[選手会及び開会式]

第1条

選手会で、選考種目・種目別技術要領の最終決定を行うものとする。

[競技委員会及びTD]

第2条

競技委員会が選手権及び選考会全体の運営を行うものとする。

テクニカル・デレゲイト（以下TD）が、競技種目の決定及びジャッジの選出を行う。

[ドロー]

第3条

選手のゼッケン番号は競技委員会による抽選で決定し、競技種目別にスタート順はローテーションを行う。

[スタート]

第4条

- 1 選手はスタート係による出発点呼を受けなければならない。
出発合図によって、選手はすみやかにスタートしなければならない。
不当な遅延または遅刻は当該種目を棄権と見做し、総合得点180点を与える。
- 2 スタート審判が止むを得ない遅刻と判断したら、TDに報告し、その遅刻を許してもよい。
例えば、個人の用具の故障、もしくは天候の急変等による不可抗力によるものとする。
- 3 スタート・エリアには、スタートする選手とスタート関係役員以外立ち入る事ができない。
スタート・エリアはポールとフラッグによって表示する。

[演技の中断及び途中棄権]

第5条

- 1 演技を中断した場合は、その位置から再演技を行う。
ただし、態勢回復に著しく時間を要する場合はTDの判断に従う。
- 2 演技の中断に伴うスキー用具の離脱については、競技役員又は観戦者の援助を受けることができる。
- 3 途中棄権の場合はその意思表示を速やかに行い、ピステ外に出るものとする。

[フィニッシュ]

第6条

- 1 フィニッシュ・エリア内で、選手は両方のスキーまたは片方のスキーをつけた状態で停止しなければならない。また、ストックの有無は問わない。
フィニッシュ・エリアはポールとフラッグおよびネットによって表示する。

[抗議]

第7条

- 1 得点に関する抗議は、事務的問題以外一切受け付けない。
- 2 競技内容又は運営に関する抗議はTDに対して行う。TDは競技委員長と協議し決定を行う。
抗議は、競技中または演技終了後5分以内とする。

[競技延期・中止等]

第8条

- 1 天候等不可抗力による競技延期又は中止等の決定は、競技委員長がこれを行う。
- 2 その他予期せぬ事項に関しては、競技委員長の判断による。

第43期SIAアルペンスキーデモンストレーター選考会

会 場 /長野県・志賀高原スキー場 一の瀬エリア

4月4日(日)		
16:00~17:00	競技説明・テクニカルミーティング	WEBミーティング (BlueJeans使用)
<p>※本人または代理人が出席することを推奨します。欠席しても失格とはなりません。 ※出席しない選手の異議は認めません。 ※欠席の場合は、事前にSIA事務局にメールかFAXでお知らせください。</p>		
<p>※ゼッケン配布 大会本部 (ホテルジャパン志賀) にて 4月4日 (日) 15:00~18:00 または 4月5日 (月) 8:00~ 8:30</p>		
4月5日(月)		
9:10~ 9:30	インスペクション	一の瀬ファミリー 正面ゲレンデ
9:40~10:35	総合滑降 (総合的な斜面)	
10:40~11:35	シュテムターン (総合的な斜面)	
11:40~12:25	ロングターン (中斜面)	
13:10~13:55	フリー演技 (コブ斜面)	高天ヶ原 マンモスゲレンデ (上部)
14:00~14:40	ショートターン (コブ斜面)	
4月6日(火)		
9:30~ 9:50	インスペクション	一の瀬ファミリー 正面ゲレンデ
10:10~10:55	ロングターン (急斜面)	
11:00~11:45	ショートターン (急斜面)	
14:00	<p>成績発表 (認定確認書)</p> <p>※成績発表等について、 下記のように予定しています。 ・リザルトをSIA公式ウェブサイト掲載。 ・デモ認定者のみ会場に集合。 ・ゼッケンは最終種目時に回収。</p>	ホテルジャパン志賀 2Fオーケストラホール

※種目及び斜面は予定であり、積雪量・コース整備・天候等の状況により種目の変更する場合があります。最終種目は選手会で決定します。

4/5～6

第43期アルペンスキーデモンストレーター選考会

女子

	Bib	名前	性別	資格	所属校	認定資格
1	1	西山 曜己	女	APIV		
2	2	高橋 知那	女	APII	オニコウパスキー&スノーボードスクール	
3	3	関崎 友紀	女	APIV	ニセコアンヌプリスキー&スノーボードスクール	○
4	4	山本 知恵	女	APIV	SPORTS-NET PRO SKI SCHOOL	○
5	5	小上 理恵	女	APIV	木島平プロスキースクール	○
6	6	佐藤 恵子	女	APIII	MZ白石スノーボードスクール	○
7	7	倉持 真理	女	APII	Ski-est 志賀	○
8	8	宮崎 裕佳	女	APIV	杉山スキー&スノーボードスクール	○
9	9	阿部 理沙	女	APIV	スクエアスキーレッスン	○
10	10	北村 祥子	女	APIII	富井スキースクール	○
11	11	吉村 有希菜	女	APIII	プロッサムスキー&スノーボードスクール	○
12	12	木村 夏海	女	APIII	安比スキー&スノーボードスクール	○
13	13	川辺 貴子	女	APIV	ハツカ石スキー&スノーボードスクール	○
14	14	二見 彩子	女	APIV	SNOW EARNEST SKI ACADEMY (開設準備校)	
15	15	岡田 里菜	女	APIV	ジャムプロスキースクール	○
16	16	三竹 はるみ	女	APIV	戸隠フランススキー学校	○
17	17	湯下 万里	女	APIV	エコーパレススノーボードスクール	○

4/5～6

第43期アルペンスキーデモンストレーター選考会

男子

	Bib	名前	性別	資格	所属校	認定資格
1	18	藤本 剛士	男	APIV	サニーブ ^o ロスキースクール	○
2	19	池田 進	男	APIV	石打ブ ^o ロスキースクール	○
3	20	井上 強	男	APIV	ハチ高原スキーアカデ ^o ミー	○
4	21	可児 徹	男	APIV	ISHII SKI ACADEMY SUGADAIRA	○
5	22	奥村 哲也	男	APIV	ヘア ^o ンスそのはらブ ^o ロスキースクール	○
6	23	山口 礼雅	男	AP II	木島平ブ ^o ロスキースクール	○
7	24	宮根 貴彦	男	APIII	高天ヶ原 SKIWI SKI SCHOOL	○
8	25	梅村 勇太	男	APIV	オーストリアスキー教室 シーサイト ^o ハ ^o レー	
9	26	村島 亮介	男	AP II	妙高ブ ^o ロスキースクール	○
10	27	松澤 聖	男	APIV	安比スキー&スノーボ ^o ード ^o スクール	○
11	28	鶴井 智之	男	APIV	鶴井スキースクール	○
12	29	西 颯太	男	APIII	サクラメントブ ^o ロスキースクール	○
13	30	佐伯 敏	男	APIV	JAPANジ ^o ュニアスキーアカデ ^o ミー	○
14	31	松崎 健克	男	APIV	木島平ブ ^o ロスキースクール	○
15	32	山岸 聖	男	APIV	中里スノーウッド ^o スキースクール	○
16	33	流石 健一	男	APIV	米沢省吾ブ ^o ロスキースクール	○
17	34	笠原 孝介	男	APIII	菅平ハイランド ^o ブ ^o ロスキー&スノーボ ^o ード ^o スクール	○
18	35	浅川 土星	男	APIV	石打ブ ^o ロスキースクール	○
19	36	藤原 友範	男	AP II	高天ヶ原 SKIWI SKI SCHOOL	○
20	37	中村 真大	男	AP II	ウェルネス スノースクール	○
21	38	谷藤 昌司	男	APIII	菅平ハイランド ^o ブ ^o ロスキー&スノーボ ^o ード ^o スクール	
22	39	飯沼 勇樹	男	APIV	オーストリアスキー教室 山形赤倉	○
23	40	芳賀 航	男	AP II	サニーブ ^o ロスキースクール	○
24	41	塩野 嘉純	男	APIV	石川ブ ^o ロスキースクール	○
25	42	関 広平	男	APIV	SAPPORO SNOW SCHOOL	
26	43	湯下 大地	男	APIV	エコパ ^o レススノーボ ^o ーツスクール	○
27	44	水上 昇	男	APIV	妙高ブ ^o ロスキースクール	○
28	45	石田 優季	男	APIV	ヨーデルスキー学校	○
29	46	目黒 優平	男	APIII	中里スノーウッド ^o スキースクール	○
30	47	若森 久明	男	APIV	高天ヶ原 SKIWI SKI SCHOOL	○
31	48	木村 信貴	男	APIV	なかにしスキー塾	○
32	49	三上 信二	男	APIV	杉山スキー&スノーボ ^o ーツスクール	○
33	50	古谷 正臣	男	APIV	インカルブ ^o ロスキースクール	○
34	51	浅井 忠政	男	APIV	苗場スノースクール	○
35	52	遠藤 洋輔	男	AP II	MZ白石スノーボ ^o ーツスクール	○
36	53	高野 恒一郎	男	APIV	ジ ^o ャハ ^o ンパ ^o ラレルスキースクール	○
37	54	大場 一人	男	APIV	ニセコアンヌブ ^o リスキー&アント ^o スノーボ ^o ード ^o スクール	○
38	55	玉井 禎一	男	AP II		
39	56	左近 一平	男	APIV	オニコウバ ^o スキー&スノーボ ^o ード ^o スクール	○
40	57	北見 優	男	APIII	マミ ^o スキースクール	○
41	58	岡本 大樹	男	APIV	ヨーデルスキー学校	○
42	59	吉田 直矢	男	APIII	水上高原ブ ^o ロスキースクール&キッズ ^o アカデ ^o ミー	○
43	60	小林 駿	男	AP II	Ski-est 乗鞍	
44	61	義家 正悟	男	APIV	コパ ^o ンブ ^o ランアウト ^o アスクール	○
45	62	野田 隆弘	男	APIV	杉山スキー&スノーボ ^o ーツスクール	○
46	63	長谷川 勝彦	男	APIV	ジ ^o ャムブ ^o ロスキースクール	○

スタート順

4月5日(月)

総合滑降(総合的な斜面)	女	1	～	17		男	18	～	63
シュテムターン(総合的な斜面)	女	6	～	17	、	1	～	5	男 31 ～ 63 、 18 ～ 30
ロングターン(中斜面)	女	3	～	17	、	1	～	2	男 25 ～ 63 、 18 ～ 24
フリー演技(コブ斜面)	女	16	～	17	、	1	～	15	男 57 ～ 63 、 18 ～ 56
ショートターン(コブ斜面)	女	13	～	17	、	1	～	12	男 51 ～ 63 、 18 ～ 50

4月6日(火)

ロングターン(急斜面)	女	8	～	17	、	1	～	7	男 38 ～ 63 、 18 ～ 37
ショートターン(急斜面)	女	11	～	17	、	1	～	10	男 44 ～ 63 、 18 ～ 43